

Logements livrés 2019

VAL TOURAINE HABITAT



« Le Morier 2 » à Joué-lès-Tours



Zoom sur l'opération « Le Morier 2 » à Joué-lès-Tours

Sommaire

4 | Réhabilitations livrées en 2019

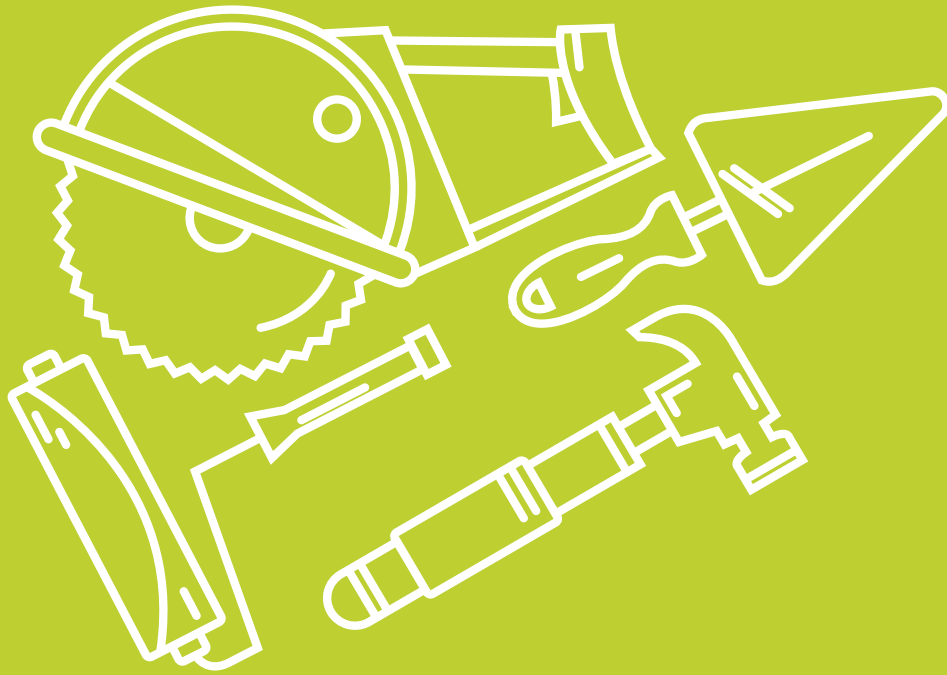
- 5 | Amboise | Anatole France
- 6 | Avoine | Les Rouères 1 et 2
- 7 | Ballan-Miré | Les Prés 1 et 3
- 8 | Bourgueil | Canal 4
- 9 | Brizay | Le Chêne Rotté 1 et 2
- 10 | Cruzilles | Les Libéras
- 11 | Esvres-sur-Indre | La Papauterie 1 et 2
- 12 | Hommes | La Fuye
- 13 | Joué-lès-Tours | Le Morier 2
- 14 | Langeais | La Douve
- 15 | Langeais | 38 Route de Nantes
- 16 | L'Île-Bouchard | Denfert Rochereau
- 17 | L'Île-Bouchard | Rue Pasteur
- 18 | Loches | Bas Clos 2
- 19 | Loches | Bas Clos 11
- 20 | Maillé | Les Rajeaux
- 21 | Monnaie | Le Bourg 2
- 22 | Monnaie | Rue des Fleurs
- 23 | Montbazou | 67-69 rue Nationale
- 24 | Montbazou | Place des Marronniers
- 25 | Montlouis-sur-Loire | Maison Husseau
- 26 | Monts | La Lande 3
- 27 | Richelieu | Bois de l'Ajonc 1 et 2
- 28 | Savigny-en-Véron | Champ Chenin 1 et 2
- 29 | Saint-Flovier | La Bataillère 1 et 2
- 30 | Saint-Pierre-des-Corps | Impasse de l'égalité
- 31 | Saint-Pierre-des-Corps | Les Grands Arbres 1 et 2
- 32 | Tournon-St-Pierre | La Misère et les Dordègnes

33 | Constructions livrées en 2019

- 34 | Avoine | Rue Marcel Vignaud
- 35 | Avoine | Nouvelle Gendarmerie
- 36 | La Membrolle-sur-Choisille | Ancienne Mairie
- 37 | Langeais | Résidence du Faucon Noir
- 38 | Loches | Nouvelle Gendarmerie
- 39 | Montbazou | La Fuye 2
- 40 | Notre-Dame-d'Oé | Les Terrasses d'Oé 2
- 41 | Parçay-Meslay | Résidence Saint-Antoine
- 42 | Reignac-sur-Indre | Les Pièces des Sables 2
- 43 | Rochecorbon | La Valinière
- 44 | Saint-Antoine du Rocher | Les Hauts de Saint-Antoine
- 45 | Saint-Avertin | Orée Verte
- 46 | Saint-Cyr-sur-Loire | Rue Ampère
- 47 | Tours | Goya
- 48 | Vallères | Les Neurayes

49 | Résidences spécialisées renovées en 2019

- 50 | Preuilly-sur-Claise | Ehpad Le Dauphin
- 50 | Saint-Cyr-sur-Loire | Les Elfes
- 51 | Saint-Cyr-sur-Loire | Capitaine Lepage
- 51 | Truyes | Le Hameau Arc en Ciel



Réhabilitations livrées en 2019

4

Logements livrés 2019 - Val Touraine Habitat

Amboise

ANATOLE FRANCE



Après travaux



Avant travaux

RÉHABILITATION DE 20 LOGEMENTS COLLECTIFS

Agence

Amboise

Année de mise en service

1977

Composition du groupe

20 logements collectifs (13 T2 et 7 T3)

Nature des travaux

Remplacement des menuiseries extérieures des logements, remplacement des portes de hall, mise en peinture des façades, mise en place d'un

complément d'isolation dans les combles, mise en sécurité électriques des logements, réfection des pièces humides avec remplacement des équipements sanitaires.

Consommation avant travaux

218 kWhep/m²/an

Consommation après travaux

86 kWhep/m²/an

DPE avant - après

D à B

FINANCEURS



Avoine

LES ROUÈRES 1 ET 2



Après travaux



Avant travaux

RÉHABILITATION DE 20 LOGEMENTS INDIVIDUELS ET 21 LOGEMENTS COLLECTIFS

Agence

Chinon

Année de mise en service

1979 et 1980

Composition du groupe

20 logements individuels (2 T2 ; 16 T3 et 2 T4)
et 21 logements collectifs (6 T2 et 15 T3)

Nature des travaux

Remplacement des menuiseries extérieures, mise en œuvre d'une isolation thermique par l'extérieur et peinture des façades non isolées, remplacement des portes d'entrée des maisons, des portes de garages et des portes de service, remplacement des portes de halls et des portes de locaux communs sur le bâtiment collectif, mise en sécurité des installations électriques dans les logements

et les parties communes et création d'interphonie pour le bâtiment collectif, remplacement des éviers, des meubles sous évier, des WC, lavabos et baignoires, mise en peinture et pose de sol souple dans les salles de bains et WC, remplacement de la faïence dans les cuisines et salles de bains, réfection des halls et cages d'escaliers, création d'une VMC hygro A et remplacement des chaudières, complément d'isolation intérieure, remplacement de clôtures.

Consommation avant travaux

213 kWhep/m²/an

Consommation après travaux

109 kWhep/m²/an

DPE avant - après

D à C

FINANCEURS



Ballan-Miré

LES PRÉS 1 ET 3



Après travaux



Avant travaux

RÉHABILITATION DE 52 LOGEMENTS COLLECTIFS

Agence

Joué-lès-Tours

Année de mise en service

1983

Composition du groupe

52 logements collectifs (8 T2 ; 30 T3 et 14 T4)

Nature des travaux

Isolation thermique par l'extérieur des façades, remplacement des menuiseries extérieures, remplacement des gardes corps, remplacement

des portes de garages, révision des couvertures, création d'une ventilation mécanique contrôlée, remplacement des chaudières, réfection complète des cuisines, salles de bain, WC et mise en sécurité électrique.

Consommation avant travaux

179 kWhep/m²/an

Consommation après travaux

64 kWhep/m²/an

DPE avant - après

D à B

FINANCEURS



Bourgueil

CANAL 4



Après travaux



Avant travaux

RÉHABILITATION DE 18 LOGEMENTS INDIVIDUELS

Agence

Chinon

Année de mise en service

1978

Composition du groupe

18 logements individuels (12 T4 et 6 T5)

Nature des travaux

Isolation thermique par l'extérieur des façades, remplacement des menuiseries extérieures, remplacement des éléments de zinguerie,

remplacement des portes de garages, des garde-corps, mise en sécurité électrique, réfection des pièces humides, remplacement des chaudières et de la VMC.

Consommation avant travaux

220 kWh_{ep}/m²/an

Consommation après travaux

115 kWh_{ep}/m²/an

DPE avant - après

D à C

FINANCEURS



Brizay

LE CHÊNE ROTTÉ 1 ET 2



Après travaux



Avant travaux

RÉHABILITATION DE 11 LOGEMENTS INDIVIDUELS

Agence

Chinon

Année de mise en service

1981 - 1984

Composition du groupe

11 logements individuels (4 T2 ; 6 T3 et 1 T4)

Nature des travaux

Remplacement des menuiseries extérieures des logements, installation de pompe à chaleur pour le chauffage, mise en place d'un complément

d'isolation dans les combles, mise en sécurité électriques des logements, réfection des pièces humides avec remplacement des équipements sanitaires, mise en peinture des façades et révision des couvertures.

Consommation avant travaux

502 kWhep/m²/an

Consommation après travaux

205 kWhep/m²/an

DPE avant - après

G à D

FINANCEURS



DISTINCTION



Crouzilles

LES LIBÉRAS



Après travaux



Avant travaux

RÉHABILITATION DE 6 LOGEMENTS INDIVIDUELS

Agence

Chinon

Année de mise en service

1985

Composition du groupe

6 logements individuels (2 T2 ; 3 T3 et 1 T4)

Nature des travaux

Remplacement des menuiseries extérieures des logements, installation de pompe à chaleur pour le chauffage, mise en place d'un complément

d'isolation dans les combles, mise en sécurité électriques des logements, réfection des pièces humides avec remplacement des équipements sanitaires.

Consommation avant travaux

233 kWhep/m²/an

Consommation après travaux

147 kWhep/m²/an

DPE avant - après

E à C

FINANCEUR

Prêt bancaire



Esvres-sur-Indre

LA PAPAUTERIE 1 ET 2



Après travaux



Avant travaux

RÉHABILITATION DE 30 LOGEMENTS INDIVIDUELS

Agence

Loches

Année de mise en service

1978 et 1981

Composition du groupe

31 logements individuels (10 T1 bis ; 17 T2 et 4 T3)

Nature des travaux

Isolation des combles, mise en peinture de façade, remplacement des menuiseries extérieures,

mise en sécurité électrique, remplacement des appareils sanitaires et réfection des salles de bain, des portes d'entrée et des portes de garages, remplacement de la VMC.

Consommation avant travaux

200 kWhep/m²/an

Consommation après travaux

170 kWhep/m²/an

DPE avant - après

D à D

FINANCEUR

Prêt bancaire



Hommes

LA FUYE



Après travaux



Avant travaux

RÉHABILITATION DE 10 LOGEMENTS INDIVIDUELS

Agence

Chinon

Année de mise en service

1987

Composition du groupe

10 logements individuels (4 T2 ; 3 T3 et 3 T4)

Nature des travaux

Remplacement des menuiseries extérieures des logements, mise en place d'un complément d'isolation dans les combles, mise en place de pompe

à chaleur pour le chauffage et la production d'eau chaude, mise en sécurité électrique des logements, réfection des pièces humides avec remplacement des équipements sanitaires.

Consommation avant travaux

446 kWhep/m²/an

Consommation après travaux

101 kWhep/m²/an

DPE avant - après

F à C

FINANCEURS

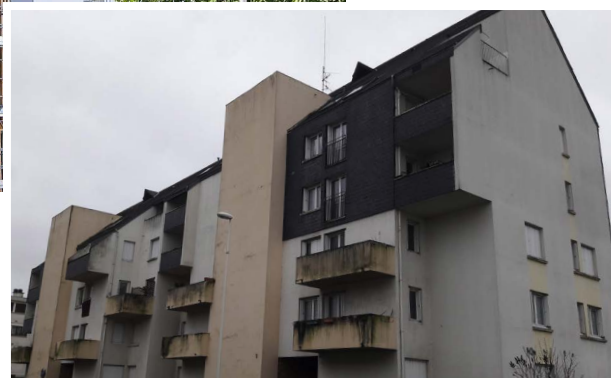


Joué- lès-Tours

LE MORIER 2



Après travaux



Avant travaux

RÉHABILITATION DE 33 LOGEMENTS COLLECTIFS

Agence

Joué-lès-Tours

Année de mise en service

1979

Composition du groupe

33 logements collectifs (4 T1 bis ; 9 T2 et 20 T3)

Nature des travaux

Mise en oeuvre d'une isolation par l'extérieure, remplacement des portes de hall, mise en place d'un complément d'isolation dans les combles,

réfection des pièces humides avec remplacement des équipements sanitaires, remplacement des chaudières, mise en place d'une VMC, réfection des parties communes.

Consommation avant travaux

157 kWhep/m²/an

Consommation après travaux

70 kWhep/m²/an

DPE avant - après

D à B

FINANCEURS



Langeais

LA DOUVE



Après travaux



Avant travaux

RÉHABILITATION DE 2 LOGEMENTS INDIVIDUELS ET 9 LOGEMENTS COLLECTIFS

Agence

Chinon

Année de mise en service

1979

Composition du groupe

2 logements individuels (1 T3 et 1 T4)

9 logements collectifs (5 T2 ; 2 T3 ; 1 T4 et 1 T5)

Nature des travaux

Remplacement des menuiseries extérieures, remplacement des châssis de toit, peinture des gardes corps et boiseries, remplacement des

portes d'entrée des individuels, de la porte de hall et des portes palières dans le collectif, réfection des pièces humides, mise en sécurité électrique, remplacement des chaudières et de la VMC, isolation des combles.

Consommation avant travaux

240 kWhep/m²/an

Consommation après travaux

153 kWhep/m²/an

DPE avant - après

E à D

FINANCEUR

Prêt bancaire



Langeais

38 ROUTE DE NANTES



Après travaux



Avant travaux

RÉHABILITATION DE 4 LOGEMENTS COLLECTIFS

Agence

Chinon

Année de mise en service

2010

Composition du groupe

4 logements collectifs (2 T2 ; 1 T3 et 1 T4)

Nature des travaux

Remplacement des menuiseries extérieures des logements, remplacement des portes de halls, ravalement des façades, mise en place d'un

complément d'isolation dans les combles, mise en sécurité électrique des logements, réfection des pièces humides avec remplacement des équipements sanitaires, remplacement des chaudières et de la VMC.

Consommation avant travaux

278 kWh_{ep}/m²/an

Consommation après travaux

139 kWh_{ep}/m²/an

DPE avant - après

E à C

FINANCEURS



L'île- Bouchard

DENFERT ROCHEREAU



Après travaux



Avant travaux

TRANSFORMATION DE 4 T1 EN 2 T2

Agence

Chinon

Année de mise en service

1967

Composition du groupe

14 logements collectifs (14 T1 bis)

Nature des travaux

Restructuration de 4 T1 bis en 2 T2 PMR : modification des cloisonnements intérieurs, travaux de menuiserie

intérieure, réalisation des peintures, faïences et revêtements de sol, remplacement des équipements sanitaires, modification de la distribution de chauffage, travaux d'électricité, modification de la VMC, aménagements extérieurs : création de jardins individuels.

Pas d'incidence sur la consommation énergétique

16

FINANCEUR

Prêt bancaire



L'île-Bouchard

RUE PASTEUR



Après travaux



Avant travaux

RÉHABILITATION DE 10 LOGEMENTS COLLECTIFS

Agence

Chinon

Année de mise en service

1981

Composition du groupe

10 logements collectifs (6 T2 et 4 T3)

Nature des travaux

Remplacement des menuiseries extérieures des logements, mise en place d'un complément d'isolation dans les combles, mise en sécurité

électrique des logements, réfection des pièces humides avec remplacement des équipements sanitaires, mise en place d'une VMC, mise en place des robinets thermostatiques, mise en peinture des façades.

Consommation avant travaux

307 kWh_{ep}/m²/an

Consommation après travaux

171 kWh_{ep}/m²/an

DPE avant - après

E à D

FINANCEUR

Prêt bancaire



Loches

BAS CLOS 2



Après travaux



Avant travaux

RÉHABILITATION DE 24 LOGEMENTS INDIVIDUELS ET 32 LOGEMENTS COLLECTIFS

Agence

Loches

Année de mise en service

1968

Composition du groupe

24 logements individuels (18 T4 et 6 T5)

32 logements collectifs (8 T2 et 24 T3)

Nature des travaux

Isolation par l'extérieur des façades, isolation de combles, remplacement des radiateurs avec robinets thermostatiques, remplacement

des garde-corps, mise en sécurité électrique, remplacement des appareils sanitaires et réfection des pièces humides, remplacement des portes de halls et des portes de caves sur les collectifs, réfection des pièces humides, remplacement de la VMC, remplacement des clôtures sur les individuels.

Consommation avant travaux

222 kWh_{ep}/m²/an

Consommation après travaux

116 kWh_{ep}/m²/an

DPE avant - après

D à C

FINANCEURS



Loches

BAS CLOS 11



Après travaux



Avant travaux

RÉHABILITATION DE 38 LOGEMENTS COLLECTIFS

Agence

Loches

Année de mise en service

1979

Composition du groupe

38 logements collectifs (9 T1 bis ; 18 T2 et 11 T3)

Nature des travaux

Ravalement des façades, remplacement des menuiseries extérieures, remplacement des gardes corps, remplacement des châssis de toit, révision

des couvertures, remplacement des portes de halls, remplacement des portes palières, remplacement des radiateurs, isolation des combles, mise en sécurité électrique, réfection des pièces humides.

Consommation avant travaux

160 kWh_{ep}/m²/an

Consommation après travaux

115 kWh_{ep}/m²/an

DPE avant - après

D à C

FINANCEUR

Prêt bancaire



Maillé

LES RAJEUX 1 ET 2



Après travaux



Avant travaux

RÉHABILITATION DE 8 LOGEMENTS INDIVIDUELS ET 8 LOGEMENTS COLLECTIFS

Agence

Loches

Année de mise en service

1979 et 1981

Composition du groupe

8 logements individuels (2 T2 ; 2 T3 et 4 T4)

8 logements collectifs (4 T2 et 4 T3)

Nature des travaux

Remplacement des fenêtres, portes d'entrées et volets, remplacement des fenêtres de toit, remplacement des radiateurs, isolation des

combles, ravalement des façades, mise en sécurité électrique des logements, remplacement des appareils sanitaires des pièces humides, réfection des revêtements de sol, faïences et peintures des pièces humides, réfection des halls.

Consommation avant travaux

319 kWh_{ep}/m²/an

Consommation après travaux

227 kWh_{ep}/m²/an

DPE avant - après

E à D

FINANCEUR

Prêt bancaire



Monnaie

LE BOURG 2



Après travaux



Avant travaux

RÉHABILITATION DE 13 LOGEMENTS INDIVIDUELS

Agence

Amboise

Année de mise en service

1984

Composition du groupe

13 logements individuels (5 T2 ; 5 T3 et 3 T4)

Nature des travaux

Traitement des façades et pignons en peinture, remplacement des menuiseries extérieures bois des logements par des menuiseries en aluminium avec volets roulants, remplacement des portes d'entrées et des portes garages, révision de la

couverture, réfection de l'étanchéité en couverture des garages, remplacement des châssis de toit, réfection des pièces humides, mise en sécurité électrique, remplacement de la VMC, bétonnage des garages, remplacement des clôtures.

Consommation avant travaux

176 kWhep/m²/an

Consommation après travaux

129 kWhep/m²/an

DPE avant - après

D à C

FINANCEUR



Monnaie

RUE DES FLEURS



Après travaux



Avant travaux

RÉHABILITATION DE 12 LOGEMENTS INDIVIDUELS ET 20 LOGEMENTS COLLECTIFS

Agence

Amboise

Année de mise en service

1980

Composition du groupe

12 logements individuels (2 T3 ; 8 T4 et 2 T5)

20 logements collectifs (8 T2 et 12 T3)

Nature des travaux

Remplacement des menuiseries extérieures des logements, remplacement des portes de halls, mise en peinture des façades, mise en place d'un

complément d'isolation dans les combles, mise en sécurité électrique des logements, réfection des pièces humides avec remplacement des équipements sanitaires, installation d'une VMC, remplacement des portes de garages et pose de portails sur les individuels.

Consommation avant travaux

131 kWhep/m²/an

Consommation après travaux

91 kWhep/m²/an

DPE avant - après

C à B

FINANCEUR

Prêt bancaire



Montbazon

67-69 RUE NATIONALE



Après travaux



Avant travaux

RÉHABILITATION DE 3 LOGEMENTS INDIVIDUELS

Agence

Joué-lès-Tours

Année de mise en service

1995

Composition du groupe

3 logements individuels (1 T1 bis ; 1 T3 et 1 T4)

Nature des travaux

Remplacement des menuiseries, remplacement des châssis de toit, installation d'une VMC hygro A, isolation de combles, remplacement des émetteurs de chauffage électrique par des radiateurs à chaleur douce, nettoyage des façades, mise en

peinture de façade, mise en peinture des garde-corps, démoussage et révision de toiture, mise en sécurité électrique, remplacement des appareils sanitaires et réfection des pièces humides.

Consommation avant travaux

233 kWhep/m²/an

Consommation après travaux

197 kWhep/m²/an

DPE avant - après

E à D

FINANCEUR

Prêt bancaire



Montbazon

PLACE DES MARRONNIERS



Après travaux



Avant travaux

RÉHABILITATION DE 4 LOGEMENTS INDIVIDUELS

Agence

Joué-lès-Tours

Année de mise en service

1984

Composition du groupe

4 logements individuels (2 T2 et 2 T3)

6 logements collectifs (1 T1 bis ; 2 T2 et 3 T3)

Nature des travaux

Remplacement des menuiseries extérieures, portes d'entrée des logements individuels et des portes palières des logements collectifs, remplacement des châssis de toit, installation d'une VMC hygro A, isolation de combles, remplacement des émetteurs

de chauffage électrique par des radiateurs à chaleur douce, nettoyage des façades, mise en peinture des garde-corps, démoussage et révision de toiture, mise en sécurité électrique, remplacement des appareils sanitaires et réfection des pièces humides.

Consommation avant travaux

340 kWhep/m²/an

Consommation après travaux

252 kWhep/m²/an

DPE avant - après

F à E

FINANCEUR

Prêt bancaire

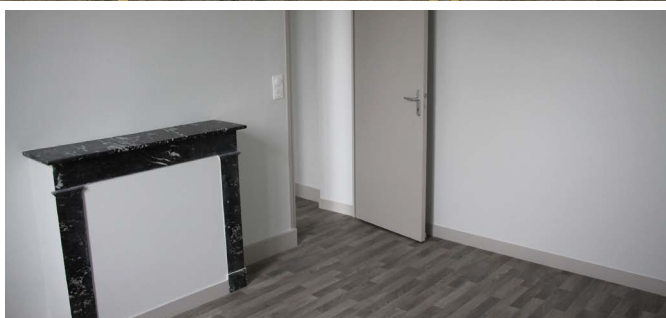


Acquis-amélioré



Montlouis-sur-Loire

MAISON HUSSEAU



25

Logements livrés 2019 - Val Touraine Habitat

RÉHABILITATION THERMIQUE D'UN LOGEMENT INDIVIDUEL

Agence

Saint-Pierre-des-Corps

Architecte

R. Architecture

Typologie

1 logement individuel social en PLUS (1 T3)

Surface habitable totale

66,82 m²

Date de livraison des logements

Décembre 2019

FINANCEURS



Monts

LA LANDE 3



Après travaux



Avant travaux

RÉHABILITATION DE 32 LOGEMENTS INDIVIDUELS

Agence

Joué-lès-Tours

Année de mise en service

1979

Composition du groupe

32 logements individuels (8 T3 ; 15 T4 et 9 T5)

Nature des travaux

Remplacement des menuiseries extérieures, mise en oeuvre d'une Isolation thermique par l'extérieur, remplacement des portes d'entrée des maisons, des portes de garages et des portes de service, mise en sécurité des installations électriques, remplacement des éviers, des meubles sous évier,

des WC, lavabos et baignoires, mise en peinture et pose de sol souple dans les cuisines, salles de bains et WC, remplacement de la faïence dans les cuisines et salles de bains, création d'une VMC hygro A et remplacement des chaudières, complément d'isolation intérieure, remplacement de clôtures.

Consommation avant travaux

324 kWh_{ep}/m²/an

Consommation après travaux

94 kWh_{ep}/m²/an

DPE avant - après

E à C

FINANCEURS



Richelieu

BOIS DE L'AJONC 1 ET 2



Après travaux



Avant travaux

RÉHABILITATION DE 21 LOGEMENTS INDIVIDUELS

Agence

Chinon

Année de mise en service

1977 et 1979

Composition du groupe

42 logements individuels (5 T1 bis ; 27 T2 et 10 T3)

Nature des travaux

2^{ème} tranche de travaux de la réhabilitation sur ce groupe : remplacement des menuiseries extérieures.

Consommation avant travaux

305 kWhep/m²/an

Consommation après travaux

214 kWhep/m²/an

DPE avant - après

E à D

FINANCEUR

Prêt bancaire



Savigny-en-Véron

CHAMP CHENIN 1 ET 2



Après travaux



Avant travaux

RÉHABILITATION DE 27 LOGEMENTS INDIVIDUELS

Agence

Chinon

Année de mise en service

1979 et 1980

Composition du groupe

27 logements individuels (9 T2 ; 10 T3 ; 6 T4 et 2 T5)

Nature des travaux

Mise en place d'une isolation par l'extérieur, remplacement des menuiseries extérieures des logements, mise en place d'un complément d'isolation dans les combles, mise en sécurité

électrique des logements, réfection des pièces humides avec remplacement des équipements sanitaires, remplacement des chaudières, remplacement de la ventilation mécanique contrôlée, remplacement des clôtures.

Consommation avant travaux

278 kWhep/m²/an

Consommation après travaux

125 kWhep/m²/an

DPE avant - après

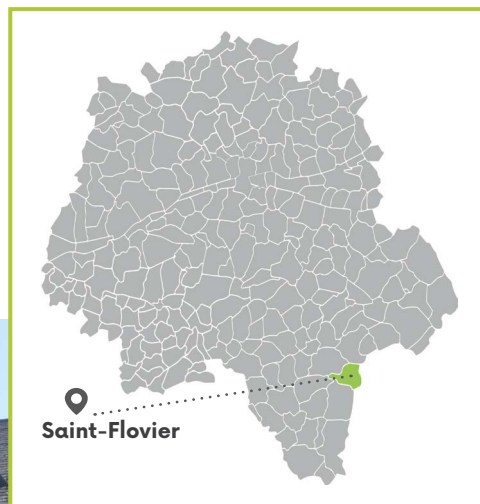
E à C

FINANCEURS



Saint-Flavier

LA BATAILLÈRE 1 ET 2



Après travaux



Avant travaux

RÉHABILITATION DE 22 LOGEMENTS INDIVIDUELS

Agence

Loches

Année de mise en service

1980 et 1982

Composition du groupe

22 logements individuels (6 T2 ; 10 T3 ; 4 T4 et 2 T5)

Nature des travaux

Mise en peinture des façades, remplacement des menuiseries extérieures et des occultations, mise en oeuvre d'un complément d'isolation des

combles, remplacement du chauffage électrique par un chauffage gaz, révision des couvertures, remplacement de la ventilation mécanique contrôlée, réfection des pièces humides, mise en sécurité électrique.

Consommation avant travaux

539 kWh_{ep}/m²/an

Consommation après travaux

177 kWh_{ep}/m²/an

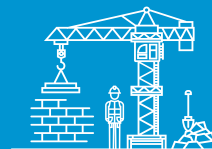
DPE avant - après

G à D

FINANCEUR



Acquis-amélioré



Saint-Pierre-des-Corps

IMPASSE DE L'ÉGALITÉ



Saint-Pierre-des-Corps



RÉHABILITATION THERMIQUE D'UN LOGEMENT INDIVIDUEL EN PLUS

Agence

Saint-Pierre-des-Corps

Architectes

R. Architecture

Typologie

1 logement individuel (1 T3)

Surface habitable totale

52,32 m²

Date de livraison des logements

Septembre 2019

FINANCEURS



30

Logements livrés 2019 - Val de Loire Habitat

Saint-Pierre-des-Corps

LES GRANDS ARBRES 1 ET 2



Après travaux



Avant travaux

RÉHABILITATION DE 31 LOGEMENTS INDIVIDUELS

Agence

Saint-Pierre-des-Corps

Année de mise en service

1984

Composition du groupe

31 logements individuels (20 T4 et 11 T5)

Nature des travaux

Mise en œuvre d'une isolation thermique par l'extérieur remplacement des menuiseries extérieures par des menuiseries PVC équipées de volets roulants, remplacement des portes de garage,

remplacement de certaines clôtures et portillons d'accès aux jardins, installation d'une VMC hygro A, remplacement des chaudières, mise en sécurité électrique, remplacement des appareils sanitaires et réfection des pièces humides.

Consommation avant travaux

275 kWhep/m²/an

Consommation après travaux

138 kWhep/m²/an

DPE avant - après

E à C

FINANCEUR



Tournon-Saint-Pierre

LA MISÈRE ET LES DORDÈGNES



Après travaux



Avant travaux

RÉHABILITATION DE 21 LOGEMENTS INDIVIDUELS

Agence

Saint-Pierre-des-Corps

Année de mise en service

1982 et 1983

Composition du groupe

21 logements individuels (7 T2 ; 9 T3 et 5 T4)

Nature des travaux

Remplacement des menuiseries extérieures, mise en place d'un complément d'isolation dans les combles, mise en sécurité électriques des

logements, réfection des pièces humides avec remplacement des équipements sanitaires, mise en sécurité électrique, mise en peinture des façades et remplacement des clôtures.

Consommation avant travaux

396 kWhep/m²/an

Consommation après travaux

296 kWhep/m²/an

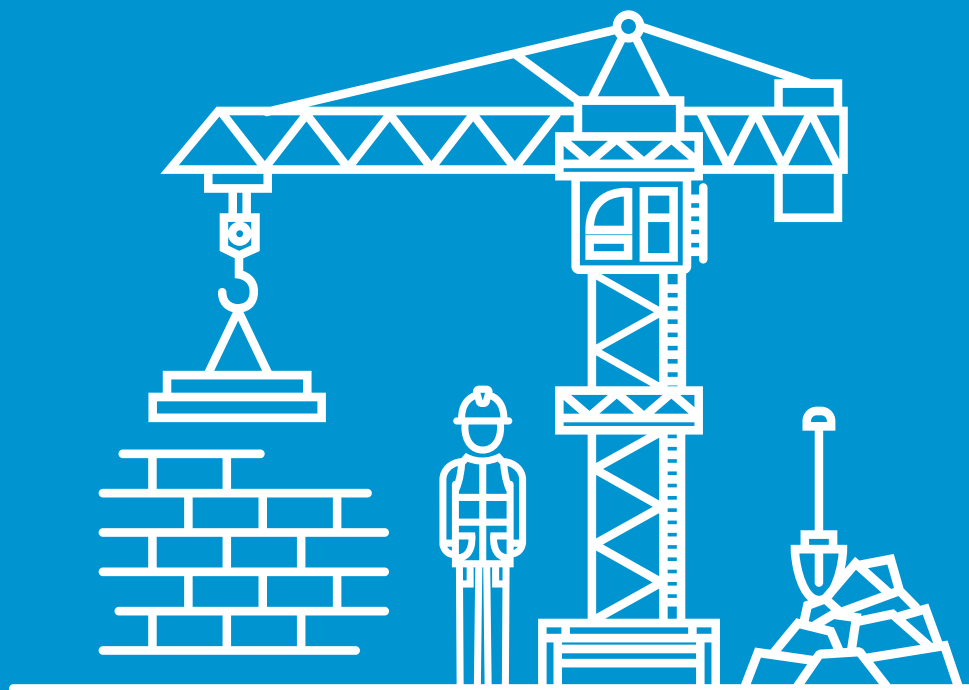
DPE avant - après

F à E

FINANCEUR

Prêt bancaire





Constructions livrées en 2019

Avoine

RUE MARCEL VIGNAUD



CONSTRUCTION EN MAÎTRISE D'OUVRAGE DIRECTE DE 4 LOGEMENTS COLLECTIFS LOCATIFS (DONT 3 PLUS ET 1 PLAI)

Agence

Chinon

Architecte

Agence Bourdin Villeret Robin

Typologie

4 logements collectifs (2 T2 ; 1 T3 ; 1 T4)

Surface du terrain

525 m²

Surface habitable totale

267,20 m²

Label / performance thermique

NF Habitat / RT 2012 -10 %

Date de livraison des logements

Juin 2019

FINANCEURS



Avoine

NOUVELLE GENDARMERIE



35



CONSTRUCTION DE 38 LOGEMENTS INDIVIDUELS

Agence

Chinon

Architectes

Benoit Riboulot et Patrick Vettier

Typologie

38 logements individuels (2 T2 ; 9 T3 ; 19 T4 ; 6 T5 et 2 T6)

Surface du terrain

18 200 m²

Surface habitable totale

4 745 m²

Date de livraison des logements

Mars 2019

FINANCEUR



La Membrolle-sur-Choisille

ANCIENNE MAIRIE



CONSTRUCTION EN MAÎTRISE D'OUVRAGE DIRECTE DE 5 LOGEMENTS INTERMÉDIAIRES LOCATIFS (DONT 4 PLUS ET 1 PLAI)

Agence

Saint-Cyr-sur-Loire

Architecte

Atelier RVL

Typologie

5 logements collectifs (5 T2)

Surface du terrain

357 m²

Surface habitable totale

263,50 m²

Label / performance thermique

NF Habitat / RT 2012 -10 %

Date de livraison des logements

Juin 2019

FINANCEURS



Langeais

RÉSIDENCE DU FAUCON NOIR



37

Logements livrés 2019 - Val Touraine Habitat

CONSTRUCTION DE 20 LOGEMENTS COLLECTIFS DONT 4 PLAI ET 16 PLUS

Agence

Chinon

Architectes

Atelier Reynald Eugène

Typologie

20 logements collectifs (10 T2 ; 6 T3 ; 3 T4 et 1 T5)

Surface du terrain

1 775 m²

Surface habitable totale

1 348,67 m²

Label / performance thermique

Habitat & Environnement / RT 2012 -10 %

Date de livraison des logements

Octobre 2019

FINANCEURS



ActionLogement 



Loches

NOUVELLE GENDARMERIE



CONSTRUCTION EN MOA DE 39 LOGEMENTS ET D'UNE SALLE DE CONVIVIALITÉ

Agence

Loches

Architecte

Chevalier Guillemot

Typologie

39 logements (2 T2 ; 11 T3 dont 3 T3 réversible ; 18 T4 ; 5 T5 ; 3 T6 dont 1 T6 Officier) et une salle de convivialité

Surface du terrain

15 578 m²

Surface habitable totale

3 527,97 m² pour les logements

64,52 m² pour la salle de convivialité

Performance thermique

RT 2012 -10 %

Date de livraison des logements

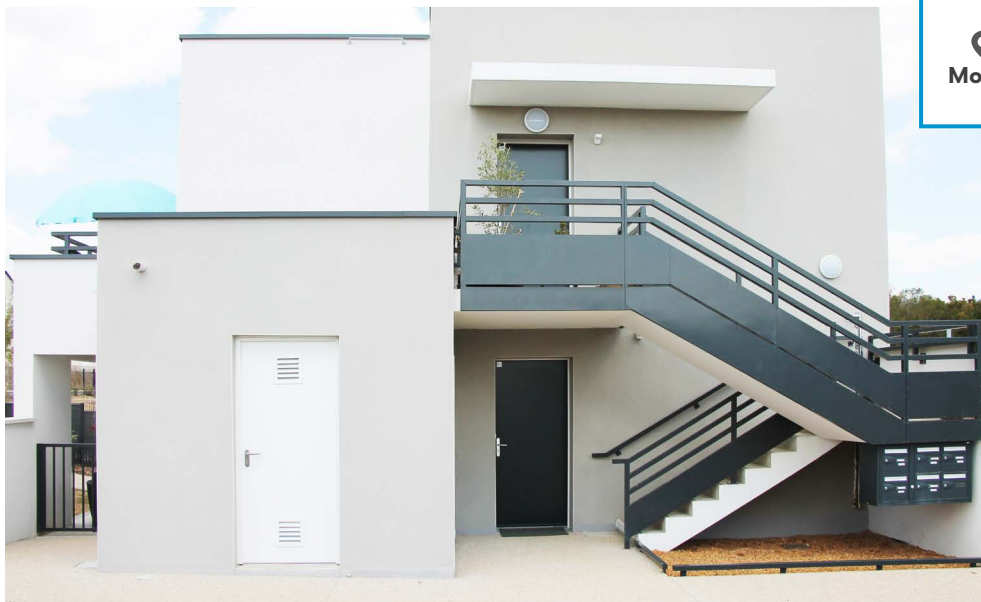
Décembre 2019

FINANCEUR



Montbazon

LA FUIE 2



39

Logements livrés 2019 - Val Touraine Habitat

CONSTRUCTION DE 20 LOGEMENTS DONT 6 PLAI ET 14 PLUS

Agence

Joué-lès-Tours

Architectes

Maurice & Schweig

Typologie

12 logements individuels (6 T3 ; 5 T4 et 1 T5)

8 logements collectifs (5 T2 et 3 T3)

Surface du terrain

4 192 m²

Surface habitable totale

1 373,50 m²

Label / performance thermique

Habitat & Environnement / RT 2012 -20 %

Date de livraison des logements

Avril 2019

FINANCEURS

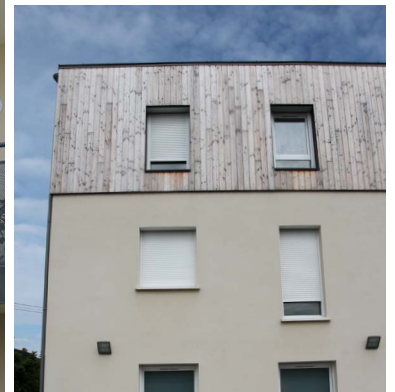


ActionLogement 



Notre-Dame-d'Oé

LES TERRASSES D'OÉ 2



CONSTRUCTION DE 10 LOGEMENTS COLLECTIFS DONT 3 PLAI ET 7 PLUS

Agence

Saint-Cyr-sur-Loire

Architectes

C.A.U - Mathieu Albertini

Typologie

10 logements collectifs (2 T2 ; 4 T3 et 4 T4)

Surface du terrain

1 184 m²

Surface habitable totale

685,84 m²

Label / performance thermique

Habitat & Environnement / RT 2012 -10 %

Date de livraison des logements

Juin 2019

FINANCEURS



Parçay-Meslay

RÉSIDENCE SAINT-ANTOINE



41

Logements livrés 2019 - Val Touraine Habitat

CONSTRUCTION DE 28 LOGEMENTS DONT 9 PLAI ET 19 PLUS

Agence

Saint-Cyr-sur-Loire

Architectes

K-Hut

Typologie

7 logements individuels (7 T4)

21 logements collectifs (6 T2 ; 13 T3 et 2 T4)

Surface du terrain

3 348 m²

Surface habitable totale

1 931,53 m²

Label / performance thermique

Habitat & Environnement / RT 2012 -10 %

Date de livraison des logements

Février 2019

FINANCEURS



ActionLogement 



Reignac-sur-Indre

LES PIÈCES DES SABLES 2



CONSTRUCTION EN MAÎTRISE D'OUVRAGE DIRECTE DE 5 LOGEMENTS INDIVIDUELS LOCATIFS (DONT 4 PLUS ET 1 PLAI)

Agence

Loches

Architectes

Frédéric Temps

Typologie

5 logements individuels (3 T3 ; 1 T4 et 1 T5)

Surface du terrain

1 875 m²

Surface habitable totale

391,93 m²

Label / performance thermique

NF Habitat / RT 2012

Date de livraison des logements

Juillet 2019

FINANCEURS



Rochecorbon

LA VALINIÈRE



43

Logements livrés 2019 - Val Touraine Habitat

CONSTRUCTION DE 21 LOGEMENTS COLLECTIFS DONT 7 PLAI ET 14 PLUS

Agence

Saint-Cyr-sur-Loire

Architectes

De Broissia-Guimon

Typologie

21 logements collectifs (4 T2 ; 11 T3 et 6 T4)

Surface du terrain

3 074 m²

Surface habitable totale

1 433,46 m²

Label / performance thermique

Habitat & Environnement / RT 2012 -10 %

Date de livraison des logements

Octobre 2019

FINANCEURS



Saint-Antoine-du-Rocher

LES HAUTS DE SAINT-ANTOINE



CONSTRUCTION DE 8 LOGEMENTS INDIVIDUELS DONT 2 PLAI ET 6 PLUS

Agence

Saint-Cyr-sur-Loire

Architectes

Agence Bourdin Villeret Robin

Typologie

8 logements individuels (3 T3 et 5 T4)

Surface du terrain

2 173 m²

Surface habitable totale

603,91 m²

Label / performance thermique

Habitat & Environnement / RT 2012 -10 %

Date de livraison des logements

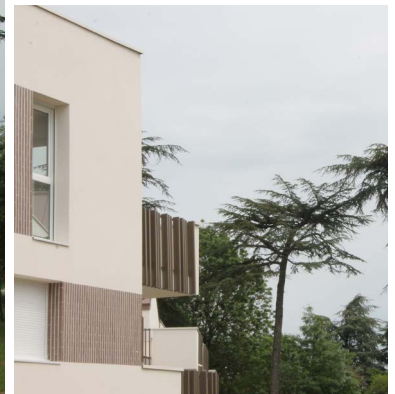
Mars 2019

FINANCEURS



Saint-Avertin

ORÉE VERDE



45

Logements livrés 2019 - Val Touraine Habitat

**CONSTRUCTION EN VEFA DE 9 LOGEMENTS
COLLECTIFS LOCATIFS DONT 6 PLUS ET 3 PLAI**

Agence

Saint-Pierre-des-Corps

Architectes

Cabinet Ivars et Ballet

Typologie

9 logements collectifs (4 T2 ; 3 T3 et 2 T4)

Surface du terrain

1 021 m²

Surface habitable totale

561,50 m²

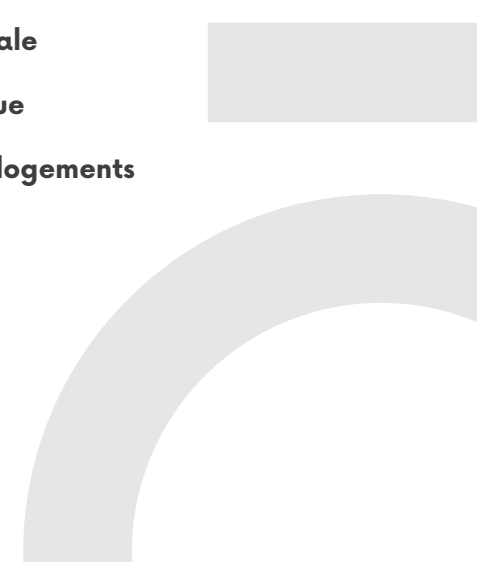
Performance thermique

RT 2012 -10 %

Date de livraison des logements

Avril 2019

FINANCEURS



Saint-Cyr-sur-Loire

RUE AMPÈRE



CONSTRUCTION EN VEFA DE 36 LOGEMENTS COLLECTIFS DONT 18 PLS, 4 PLAI ET 14 PLUS

Agence

Saint-Cyr-sur-Loire

Architectes

Atelier Claude Blanchet

Véfa LinkCity

Typologie

36 logements collectifs (17 T2 ; 17 T3 et 2 T4)

Surface du terrain

3 489 m²

Surface habitable totale

2 041,99 m²

Performance thermique

RT 2012 -10 %

Date de livraison des logements

Juin 2019

FINANCEURS



Tours

GOYA



47



CONSTRUCTION DE 42 LOGEMENTS COLLECTIFS DONT 39 EN PLS ET 3 PSLA

Agence

Saint-Cyr-sur-Loire

Architectes

Rudy Ricciotti

Typologie

42 logements collectifs (17 T2 ; 19 T3 et 6 T4)

Surface du terrain

2 497 m²

Surface habitable totale

2 654,73 m²

Labels / performance thermique

Habitat & Environnement et Qualitel / RT 2012

Date de livraison des logements

Octobre 2019

FINANCEURS



ActionLogement 

Vallères

LES NEURAYES



48

Logements livrés 2019 - Val Touraine Habitat

CONSTRUCTION EN VEFA DE 4 LOGEMENTS INDIVIDUELS LOCATIFS DONT 3 PLUS ET 1 PLAÏ

Agence

Joué-lès-Tours

Architecte

Cabinet Gillier

Véfa BGBD Aménagement

Typologie

4 logements individuels (4 T4)

Surface du terrain

1 018 m²

Surface habitable totale

334,64 m²

Performance thermique

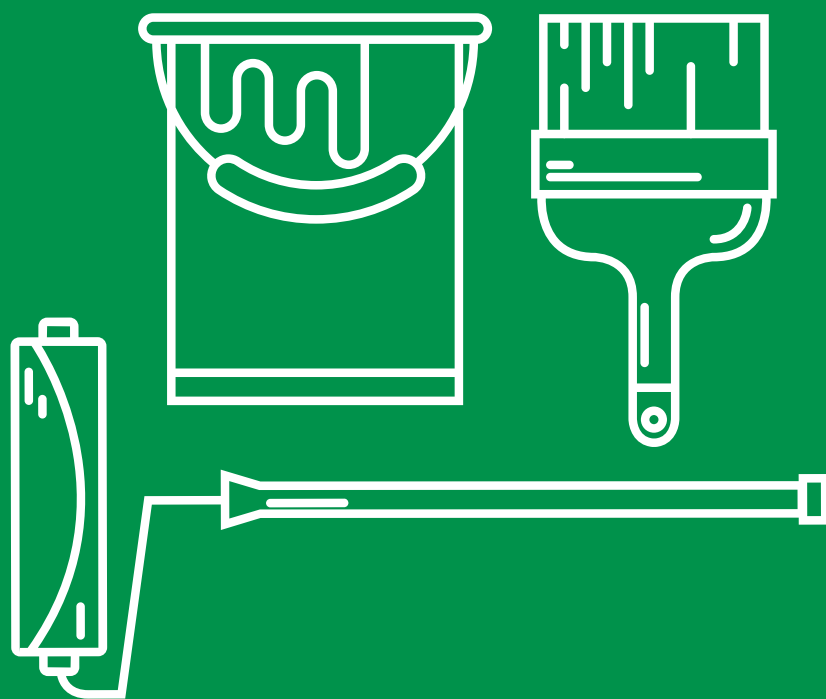
RT 2012

Date de livraison des logements

Juin 2019

FINANCEURS





Résidences spécialisées rénovées en 2019

Preuilly- sur-Claise

EHPAD « LE DAUPHIN »

Année de construction

1988

Typologie

60 chambres

Nature des travaux

Sécurisation de l'établissement.

Coût des travaux

140 000 €



Saint-Cyr- sur-Loire

FOYER POUR ADULTES HANDICAPÉS « LES ELFES »

Année de construction

2002

Typologie

24 chambres

Nature des travaux

Ravalement des façades.

Coût des travaux

40 000 €



Saint-Cyr-sur-Loire

FOYER POUR PERSONNES ÂGÉES « CAPITAINE LEPAGE »

Année de construction

1974

Typologie

73 chambres

Nature des travaux

Remplacement des persiennes par des volets roulants motorisation solaire.

Coût des travaux

55 000 €



51



Truyes

FOYER POUR ADULTES HANDICAPÉS « HAMEAU ARC EN CIEL »

Année de construction

1989

Typologie

42 chambres

Nature des travaux

Réfection des 4 salles de bains communes et des locaux y attenants.

Coût des travaux

344 000 €

« Le logement est un droit.
Notre devoir, le rendre accessible. »



Siège social, 7 rue de la Milletière 37080 Tours Cedex 2
Tél. 02 47 87 15 15
contact@valtourainehabitat.fr

www.valtourainehabitat.fr
www.valtourainehabitat-vente.fr

