

Rencontre avec...

Jules Demol, locataire lauréat d'un prix Coup de pouce 2023.



le tout souvent astucieusement créé avec des matériaux de récupération. Des séances de permaculture sont organisées pour optimiser et fructifier les sols. L'arrosage est alimenté par les eaux pluviales provenant d'un des immeubles avoisinants. Une fois par mois; se tient une réunion pour aborder les projets à venir et l'entretien des parties communes.

Planter, arracher, biner, arroser, tous ces efforts sont récompensés avec des récoltes riches en saveurs et qui permettent aussi de faire de belles économies. Cet espace, au fil des saisons, est devenu un lieu de lien social, de rencontre, d'entraide et de partage.

Ici, on sort de sa vie quotidienne pour s'aérer l'esprit et cultiver aussi l'amitié !

« En 2023, nous avons obtenu une aide financière grâce à l'appel à projet Coup de pouce afin de continuer l'embellissement et aménagement du jardin. »

participant s'investit à son rythme pour faire évoluer cet endroit de biodiversité où plantes aromatiques, fleurs et arbres fruitiers viennent côtoyer poireaux, navets, choux et autres légumes de saison. Depuis, les installations se sont enrichies d'une pergola spacieuse, de toilettes sèches et d'un petit atelier de réparation,

Depuis 2 ans déjà, Jules ne compte plus ses heures passées dans ce joli jardin partagé. Chaque jour il y éprouve le même plaisir à jardiner, discuter et profiter du grand air. En 2012 pour répondre à une initiative de ses locataires lochois, Val Touraine Habitat leur a proposé un terrain désormais clôturé pour y créer un jardin. En plein milieu d'un quartier d'habitations, cet espace de 600 m² accueille 13 parcelles gérées par l'association « Le p'tit clos ». Chaque

Directeur de la publication : Jean Luc Triollet
Directeur de la rédaction : Éric Bédoyan
Rédaction : Charlotte Le Gall - Lionel Guenerie
Numéro 11 - Avril 2024 - 22 000 exemplaires
Dépôt légal : ISSN : 2274 - 3235
Conception & réalisation : Kubilai
Impression Imprim'Express, papier PEFC, Imprim'Vert.

www.valtourainehabitat.fr

PEFC 10-31-1349 / Certifié PEFC / Ce produit est issu de forêts gérées durablement et de sources contrôlées. / pefc-france.org



jil

N°11

avril 2024

journal info locataires
qui se plie en 4 pour vous informer



VTH LANCE LA GRANDE CONVERSATION AVEC SES LOCATAIRES

Lire la suite

Le geste malin
Punaises de lit :
tout le monde
peut être touché.



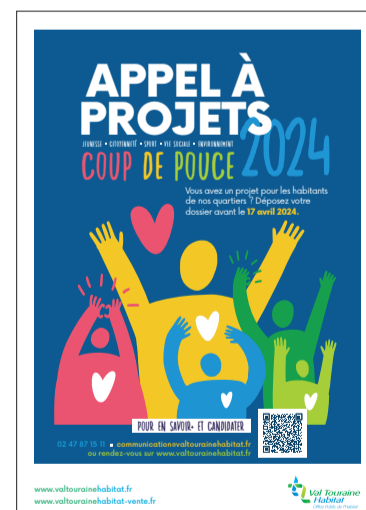
Le saviez-vous ?
Des SMS pour
évaluer votre
satisfaction.



En bref

APPEL À PROJETS COUP DE POUCE 2024

DERNIÈRE LIGNE DROITE POUR CANDIDATER



+ de 10 000 € d'aides financières !

Val Touraine Habitat organise pour sa 12^e année un appel à projets pour soutenir financièrement 16 initiatives menées pour ou avec les habitants de son patrimoine sur le département. La fiche de candidature de l'appel à projets est disponible sur le site www.valtourainehabitat.fr ou au : 02 47 87 15 11.

Date limite des candidatures : 17 avril 2024.

CHÈQUE ÉNERGIE NOUVEAUTÉ 2024 :

Vous pouvez désormais l'utiliser pour le paiement de vos charges d'énergie (chauffage, eau chaude...). En effet, le chèque énergie devient utilisable pour régler les charges de chauffage collectif en logement social.

Comment ?

En adressant votre chèque à votre agence ou directement au siège social.



Le format :

Ce sont 60 binômes constitués d'un collaborateur d'agence et d'un collaborateur du siège qui vont se rendre au domicile de 3 locataires, lors de rendez-vous fixés au préalable. Organisé sur une journée, cet événement a pour but de se rencontrer et se connaître durant 45 minutes à 1 heure d'entretien. Ce sont en tout 180 locataires qui seront visités le mercredi 5 juin 2024.

Le territoire :

Cette année c'est le territoire de l'agence d'Amboise et de Saint-Cyr-sur-Loire qui sera visité. En 3 ans, l'ensemble de nos agences de proximité seront concernées.

Tenez-vous prêt :

À partir du 13 mai vous serez donc nombreux à être contactés par téléphone pour participer à cet événement.

On compte sur vous !

À l'issue de cet événement, vous serez susceptible d'être interrogé (via un questionnaire envoyé par mail) sur votre satisfaction et votre ressenti quant à cette nouvelle action.

LA GRANDE CONVERSATION : Pour mieux vous servir, il convient de mieux vous connaître.

Projet innovant qui a pour objectif premier de renforcer le lien entre bailleur et locataires en faisant se rencontrer un binôme de collaborateurs (siège/ agence) avec vous et chez vous !

Val Touraine Habitat s'est inspiré d'un concept britannique, La Grande Conversation, qui se déroule à Londres depuis 14 ans. Le principe : recueillir la parole des locataires en les rencontrant chez eux. En effet, l'état d'esprit de cette action est de cultiver différemment la relation client de notre Office.

L'idée est de penser demain avec vous. L'organisation de La Grande Conversation répond à plusieurs objectifs :

- Renforcer la relation entre le locataire et le bailleur ;
- Encourager la participation active du locataire ;
- Établir une relation simple et directe avec vous ;
- Mettre en pratique nos valeurs avec les locataires ;
- Consolider les liens entre les équipes de VTH.

Cette année les collaborateurs de Val Touraine Habitat vont se rendre dans les villes d'Amboise, Bléré, Nazelles-Négron, Pocé-sur-Cisse, Saint-Ouen-les-Vignes et Saint-Martin-le-Beau pour le territoire de l'agence d'Amboise. Mais aussi à Saint-Cyr-sur-Loire, Tours Nord, La Riche, Fondettes, Parçay-Meslay et La Membrolle-sur-Choisille pour le territoire de l'agence de Saint-Cyr-sur-Loire.

Fil conducteur : votre satisfaction au quotidien.

Un guide d'entretien a également été élaboré pour permettre aux collaborateurs de conduire leurs entretiens et recueillir facilement vos suggestions. Le dialogue

portera sur votre vie au sein de votre logement, de votre résidence et de votre quartier mais également sur les activités auxquelles vous participez... À l'issue de ces rendez-vous, les notes prises par les collaborateurs durant les entretiens et les

résultats seront exploités dans notre démarche d'amélioration du service rendu.

Retrouvez toutes les informations sur La Grande conversation sur www.valtourainehabitat.fr

Candes-Saint-Martin

« Les Basses Vignes 1&2 »



Investissement : 632 000 €

Ces deux opérations ont bénéficié de travaux importants (électricité, rénovation intérieure et extérieure) permettant notamment une optimisation des performances énergétiques.

En effet, après les travaux de réhabilitation, « Les Basses Vignes 1 » et « Les Basses Vignes 2 » obtiennent une étiquette énergétique de C contre respectivement F et E avant travaux. Cela permet une baisse des consommations tout au long de l'année.

Une performance obtenue grâce au remplacement des menuiseries existantes par des menuiseries en aluminium, à la pose de pompes à chaleur, à l'isolation des combles et le remplacement du système de ventilation.

Notre-Dame-d'Oé

« La Borde » : une démarche de qualité environnementale exemplaire



Investissement : 3,9 M€

Il s'agit d'un projet de construction inscrit dans une démarche de qualité environnementale : architecture bioclimatique, végétalisation, liaisons douces, noues paysagères pour le traitement de l'eau pluviale, bassins de rétention aménagés en plaines de jeux, îlots sans voiture...

D'une surface habitable comprise entre 52 m² et 99 m², chaque logement est pourvu d'un jardin et d'un garage. Une opération qui a été réalisée en conformité avec les exigences de la norme RT 2012 -10% et labellisée E+C- : robinetteries économes, chauffe-eau thermodynamique, VMC hygroréglable...

Une construction ambitieuse et exigeante qui permet à notre Office d'anticiper et de se mettre en ordre de marche eu égard de la nouvelle réglementation environnementale RE 2020 (amélioration de la performance énergétique et diminution de l'impact carbone des constructions neuves).

Montlouis-sur-Loire

« Le Cormier » : un secteur en urbanisation croissante



Investissement : 1,5 M€

D'une surface habitable comprise entre 67 m² et 80 m², chaque logement dispose d'espaces extérieurs privés, d'une terrasse, d'un garage et de places de parking.

Le programme « Le Cormier », qui s'intègre dans l'architecture du lotissement préexistant, offre un cadre de vie agréable et pratique, à proximité des commerces et des services essentiels.

La création d'une placette au cœur du site, ce projet permet de favoriser les relations entre les locataires.

Ce projet vise à concilier trois objectifs majeurs : offrir davantage de logements dans une zone où la demande est forte, adapter l'habitat aux nouvelles pratiques et attentes des habitants, et respecter des enjeux environnementaux.

Le geste malin

Comment se débarrasser des punaises de lit ? ON PEUT TOUS ÊTRE TOUCHÉS !

Visible à l'œil nu de la taille d'un pépin de pomme, elle fuit la lumière et s'abrite dans des endroits sombres, étroits, peu accessibles et chauds. Elle peut arriver chez vous, elle est transportée d'un lieu* à un autre en se dissimulant sur des objets du quotidien.



- 1 **Prévenez votre agence Val Touraine Habitat.** N'essayez pas de traiter vous-même l'insecte. VTH missionnera un **professionnel qualifié** pour pratiquer le traitement approprié !
- 2 En attendant son intervention, **voici le protocole à suivre** pour assurer le succès de l'intervention de l'expert avant, pendant et après son intervention.

N'UTILISEZ PAS D'INSECTICIDES

NETTOYEZ MÉTICULEUSEMENT VOTRE LOGEMENT

- Passez l'aspirateur partout.
- Frottez vos meubles (eau savonneuse et brosse).
- Traitez le matelas (nettoyeur vapeur à 120°).
- Lavez le linge à 60°.



RANGER VOTRE LOGEMENT



Comment fonctionne le traitement chimique ?

- Le 1^{er} passage va supprimer les nymphes et punaises adultes.
- Le 2nd passage visera les punaises qui ont éclos des œufs insensibles à l'insecticide utilisé lors du premier traitement.

Information complémentaires à retrouver sur www.valtourainehabitat.fr

Le saviez-vous ?

Votre avis nous intéresse !

Dans le cadre de notre démarche qualité, nous souhaitons mesurer votre satisfaction à la suite de l'intervention d'une entreprise pour des travaux de plomberie ou de chauffage, dans votre logement. Vous êtes donc susceptibles de recevoir un SMS qui vous invite, avec un lien, à répondre un questionnaire pour nous donner votre avis.

Vos retours nous permettront de mettre en place des actions correctives auprès des entreprises concernées.

On compte sur vous !

En chiffres

156

C'est le nombre de logements neufs livrés en 2023.

482

c'est le nombre de logements adaptés aux personnes à mobilité réduite.

759

c'est le nombre de logements réhabilités ou ayant bénéficié de travaux d'économies d'énergie en 2023.

1960

c'est le nombre de baux signés en 2023.